

I Freni negativi secondo norma AISE 11 muniti di Servofreni elettroidraulici HYDRO GALVI in corrente alternata e di gruppo molla principale esterno tarabile

GB Failsafe Shoe Brakes as per AISE 11 standard, with electrohydraulic a.c. HYDRO GALVI Thrusters and with external adjustable main spring set

F Freins négatifs selon la norme AISE 11 équipés de Servofreins électrohydrauliques HYDRO GALVI en courant alternatif et de groupe ressort principal extérieur réglable

D Lösebremsen nach Norm AISE 11 mit elektrohydraulischen WS-Bremslüftern HYDRO GALVI sowie nachstellbarer externen Hauptfedergruppe

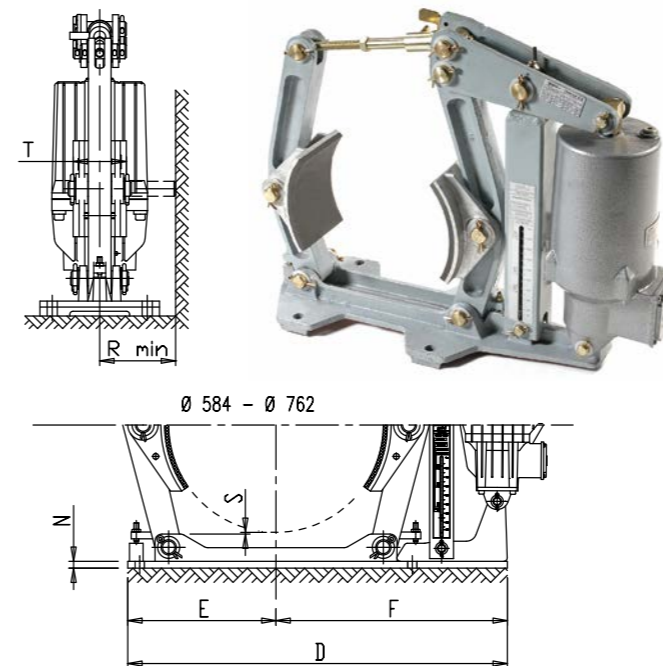
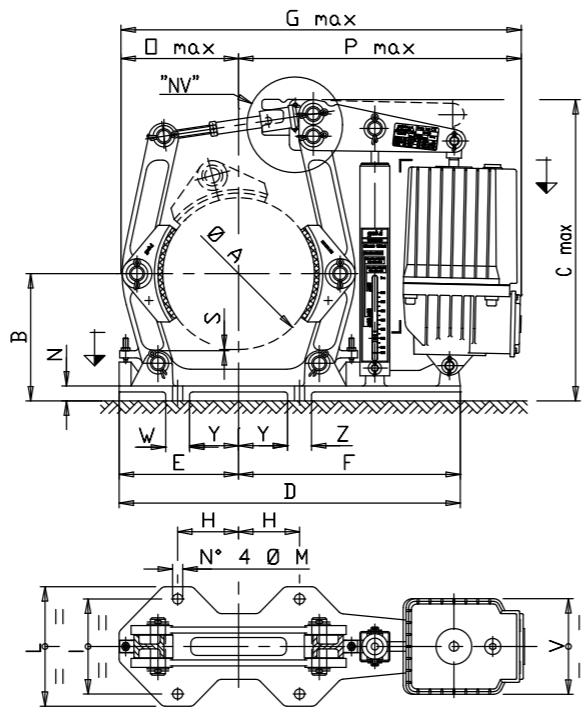


Table with columns: Freno tipo, Brake type, Frein type, Bremse Typ, Cf (1), Ø A, B, C max, D, E, F, G max, H, I, L, Ø M, N, O max, P max, R min, S, T (CA), W, Y, V, Z, Massa, Masse, Masse. Rows include models like N(NV).152.HYD.023/05(2) up to N(NV).762.HYD.301/06.

I CARATTERISTICHE STANDARD
• Servofreno elettroidraulico HYDRO GALVI in corrente alternata (IP65, classe F) (HYD)
• Ceppi freno AISE 11 in alluminio con bussola antiusura in acciaio (CA)
• Guarnizioni d'attrito prive di amianto con coefficiente di attrito di calcolo μ = 0,42 (42)
• Perniera galvanizzata (PS)
• Bussole autolubrificanti sui perni principali (AU)
• Tiranteria, viteria e minuterie metalliche galvanizzate (ZN)
• Verniciatura epossidica antisalsedine colore finale GRIGIO RAL 7031
• Leve e basamenti in ghisa per modelli da diametro 152 mm a diametro 483 mm compresi
• Leve e basamento in lamiera per modelli diametri 584 mm e 762 mm (il basamento in lamiera, a differenza di quello in ghisa, deve essere totalmente a contatto con il proprio supporto)

I DOTAZIONE OPZIONALE DISPONIBILE
• Meccanismo di ripristino automatico dei giochi (NV)
• Perniera in acciaio inossidabile (SS)
• Ingrassatori sui perni principali (GR)
• Finecorsa meccanico indicatore di freno aperto su lato sinistro (L) o destro (R) (FIA-L/R)
• Finecorsa meccanico indicatore del consumo guarnizioni su lato sinistro (L) o destro (R) (FIC-L/R)
• Sistema manuale di apertura e bloccaggio in posizione aperta su lato opposto a opzionale FIA (HAN-L/R)
• Sfere portanti per asse freno verticale su lato opposto a opzionale FIC (esclusi modelli con Servofreni 024, 031, 051 e 081) (ORZ-L/R)
• Valvola di ritardo di chiusura su Servofreno HYDRO (esclusi modelli con Servofreni 024, 031, 051 e 081) (LO)
• Valvola di ritardo di apertura su Servofreno HYDRO (esclusi modelli con Servofreni 024, 031, 051 e 081) (LI)

I (1) Coppia Frenante
(2) Non a norma AISE 11
(3) Escluso Ripristino automatico dei giochi (NV), incluso olio

GB (1) Braking Torque
(2) Not at AISE 11 standard
(3) Self adjusting device (NV) excluded, oil included

F (1) Couple de Freinage
(2) Non selon la norme AISE 11
(3) Mécanisme de rattrapage des jeux (NV) exclu, huile incluse

D (1) Bremsmoment
(2) Nicht nach Norm AISE 11
(3) Ohne automatische Spielnachstellung (NV), mit Öl

- GB STANDARD FEATURES
• HYDRO GALVI a.c. electrohydraulic Thruster (IP65, class F) (HYD)
• Aluminium AISE 11 brake Shoes with steel bushings (CA)
• Asbestos free linings with theoretical friction coefficient μ = 0,42 (42)
• Galvanized pins (PS)
• Self lubricating bushes on main pins (AU)
• Galvanized pins, tie rods, and small items (ZN)
• Epoxy antisalt paint final colour GREY RAL 7031
• Cast iron levers and base for models from diameter 152 mm to diameter 483 mm included
• Steel levers and base for models diameters 584 mm and 762 mm (the steel base, unlike the cast iron base, must be totally in contact with the floor)

- F CARACTÉRISTIQUES STANDARDS
• Servofrein électrohydraulique HYDRO GALVI en courant alternatif (IP65, classe F) (HYD)
• Sabots de frein AISE 11 en aluminium avec bagues autolubrifiantes en acier (CA)
• Garnitures de friction sans amiante avec coefficient de friction de calcul μ = 0,42 (42)
• Pivots d'articulation galvanisés (PS)
• Bagues autolubrifiantes sur les pivots d'articulation principaux (AU)
• Tirants, vis et quincaillerie métallique galvanisée (ZN)
• Peinture époxy anti-salinité couleur finale GRIS RAL 7031
• Leviers et base en fonte pour modèles à partir de 152 mm de diamètre et jusqu'à 483 mm compris
• Leviers et base en tôle pour modèles à partir de 584 mm de diamètre jusqu'à 762 mm (la base en tôle, contrairement à celle en fonte, doit être totalement en contact avec son support)

- D EQUIPEMENT OPTIONNEL DISPONIBILE
• Mécanisme de rattrapage automatique des jeux (NV)
• Pivots d'articulation en acier inoxydable (SS)
• Graisseurs des pivots principaux (GR)
• Fin de course mécanique indicateur de Frein ouvert sur le côté de gauche (L) ou de droite (R) (FIA-L/R)
• Fin de course mécanique indicateur de l'usure des garnitures sur le côté de gauche (L) ou de droite (R) (FIC-L/R)
• Système manuel d'ouverture et blocage en position ouverte sur le côté opposé à l'élément FIA optionnel (HAN-L/R)
• Billes portaises pour frein à axe vertical sur côté opposé à l'élément optionnel FIC (modèles avec Servofreins 024, 031, 051 et 081 exclus) (ORZ-L/R)
• Soupape de retard fermeture sur Servofrein HYDRO (modèles avec Servofreins 024, 031, 051 et 081 exclus) (LO)
• Soupape de retard ouverture sur Servofrein HYDRO (modèles avec Servofreins 024, 031, 051 et 081 exclus) (LI)

- D STANDARDMERKMALE
• Elektrohydraulische WS-Bremslüfter HYDRO GALVI (IP 65, Klasse F) (HYD)
• Bremsbacken AISE 11 aus Alu mit Verschleissbuchsen aus Stahl (CA)
• Asbestfreie Reibbeläge mit Berechnungsreibungswert μ = 0,42 (42)
• Verzinkte Standardbolzen (PS)
• Selbstschmierende Buchsen auf den Hauptbolzen (AU)
• Verzinkte Zugschrauben, Schrauben und Metallkleinteile (ZN)
• Epoxyanstrich, Deckfarbe GRAU RAL 7031, geeignet für Meeresatmosphäre
• Backenhebel und Auflageplatte aus Gusseisen für Modelle mit Durchmesser zwischen 152 mm und 483 mm inkl.
• Backenhebel und Auflageplatte aus Blech für Modelle Durchmesser 584 mm und 762 mm (anders als die Gusseisenauflegeplatte, muss die Auflageplatte aus Blech völlig in Kontakt mit ihrer Halterung sein)

- D LIEFERBARE OPTIONEN
• Automatische Spielnachstellung (NV)
• Bolzen aus Innoxstahl (SS)
• Schmierlippe auf den Hauptbolzen (GR)
• Mechanischer Endschalter "Bremsen gelüftet" auf der linken (L) bzw. rechten Seite (R) (FIA-L/R)
• Mechanischer Endschalter "Belagverschleiss" auf der linken (L) bzw. rechten Seite (R) (FIC-L/R)
• Manuelle Lüftung und Verriegelung in gelüfteter Stellung auf der Gegenseite der Option FIA (HAN-L/R)
• Stützkugeln für vertikale Bremsachse auf der Gegenseite der Option FIC (ausgenommen Modelle mit Bremslüftern 024, 031, 051 und 081) (ein 90° gedrehter Fuss ist not wendig) (ORZ-L/R)
• Senkverzögerungsventil auf HYDRO-Bremslüfter (ausgenommen Modelle mit Bremslüftern 024, 031, 051 und 081) (LO)
• Hubverzögerungsventil auf HYDRO-Bremslüfter (ausgenommen Modelle mit Bremslüftern 024, 031, 051 und 081) (LI)