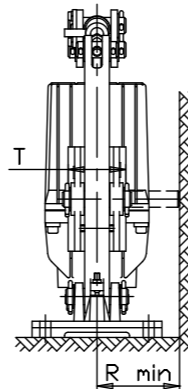
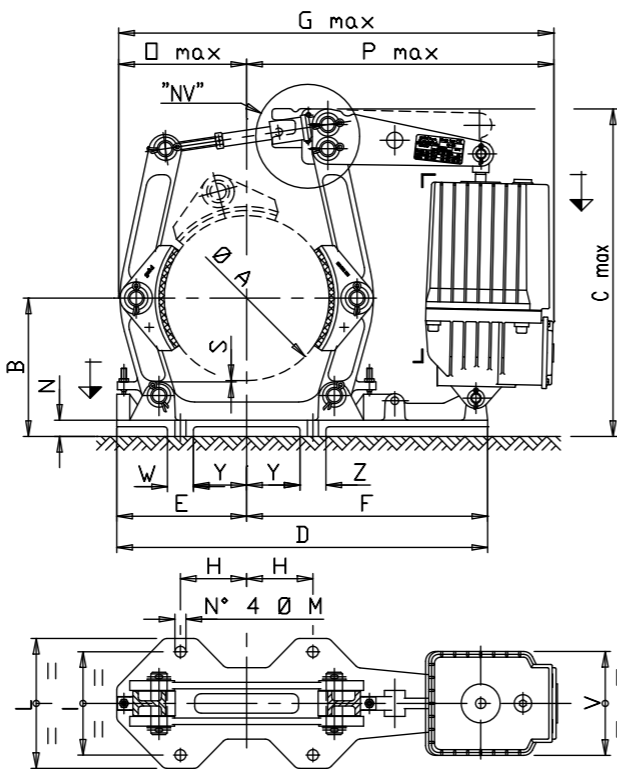


I
Freni negativi secondo norma AISE 11 privi di gruppo molla principale esterno tarabile e muniti di Servofreni elettroidraulici HYDRO GALVI in corrente alternata con molle frenanti interne non tarabili

GB
Fail-safe Shoe Brakes as per AISE 11 standard, with electrohydraulic a.c. HYDRO GALVI Thrusters with internal not adjustable springs and without external adjustable main spring set

F
Freins négatifs selon la norme AISE 11 sans groupe ressort principal extérieur réglable et équipés de Servofreins électrohydrauliques HYDRO GALVI en courant alternatif avec ressorts de freinage internes non réglables

D
Lösebremsen nach Norm AISE 11 ohne nachstellbare externe Hauptfedergruppe, mit elektrohydraulischen WS-Bremslüftern HYDRO GALVI sowie nicht nachstellbaren internen Bremsfedern



I
CARATTERISTICHE STANDARD
• Servofreno elettroidraulico HYDRO GALVI in corrente alternata (IP65, classe F) (HYD)
• Molle frenanti interne al Servofreno HYDRO GALVI (IS)
• Ceppi freno AISE 11 in alluminio con bussole antiusura in acciaio (CA)
• Guarnizioni d'attrito prive di amianto con coefficiente di attrito di calcolo $\mu = 0,42$ (42)
• Perniera galvanizzata (PS)
• Bussole autolubrificanti sui perni principali (AU)
• Tiranteria, viteria e minuterie metalliche galvanizzate (ZN)
• Verniciatura epossidica antisalsedine colore finale GRIGIO RAL 7031
• Leve e basamenti in ghisa

DOTAZIONE OPZIONALE DISPONIBILE
• Meccanismo di ripristino automatico dei giochi (NV)
• Perniera in acciaio inossidabile (SS)
• Ingrassatori sui perni principali (GR)
• Finecorsa meccanico indicatore di Freno aperto montato su Servofreno (SWMU)
• Finecorsa meccanico indicatore del consumo guarnizioni su lato sinistro (L) o destro (R) (FIC-L/R)
• Sfere portanti per asse freno verticale su lato opposto a opzionale FIC (esclusi modelli con Servofreni 024, 031, 051 e 081) (ORZ-L/R)
• Valvola di ritardo di chiusura su Servofreno HYDRO (esclusi modelli con Servofreni 024, 031, 051 and 081) (LO)
• Valvola di ritardo di apertura su Servofreno HYDRO (esclusi modelli con Servofreni 024, 031, 051 and 081) (LI)

Freno tipo Brake type Frein type Bremsse Typ	Cf ⁽¹⁾ ($\mu=0,42$) min-max [N•m]	Ø A	B	C max	D	E	F	G max	H	I	L	Ø M	N	O max	P max	R min	S	T (CA)	W	Y	V	Z	Massa ⁽³⁾ Masse ⁽³⁾ Masse ⁽³⁾ [kg]
N(NV).152.HYD.023/05.IS ⁽²⁾	186	152	120	373	430	136	294	522	102	76	100	11	10	128	394	84	7	54	50	72	160	50	25
N(NV).152.HYD.024/05.IS ⁽²⁾	186	152	120	373	430	136	294	522	102	76	100	11	10	128	394	84	7	54	50	72	160	50	24
N(NV).203.HYD.023/05.IS	233	203	178	420	495	170	325	588	83	146	180	17	25	161	427	106	2,5	77	40	62	160	40	28
N(NV).203.HYD.024/05.IS	233	203	178	420	495	170	325	588	83	146	180	17	25	161	427	106	2,5	77	40	62	160	40	27
N(NV).203.HYD.030/05.IS	335	203	178	485	495	170	325	588	83	146	180	17	25	161	427	106	2,5	77	40	62	160	40	32
N(NV).203.HYD.031/05.IS	335	203	178	485	495	170	325	588	83	146	180	17	25	161	427	106	2,5	77	40	62	160	40	30
N(NV).254.HYD.023/05.IS	265	254	213	504	575	200	375	671	102	159	200	17	25	197	474	127	2	89	40	82	160	40	38
N(NV).254.HYD.024/05.IS	265	254	213	504	575	200	375	671	102	159	200	17	25	197	474	127	2	89	40	82	160	40	37
N(NV).254.HYD.030/05.IS	397	254	213	504	575	200	375	670	102	159	200	17	25	197	473	127	2	89	40	82	160	40	42
N(NV).254.HYD.031/05.IS	397	254	213	504	575	200	375	670	102	159	200	17	25	197	473	127	2	89	40	82	160	40	40
N(NV).254.HYD.050/06.IS	696	254	213	575	575	200	375	699	102	159	200	17	25	197	502	127	2	89	40	82	190	40	54
N(NV).254.HYD.051/06.IS	696	254	213	575	575	200	375	684	102	159	200	17	25	197	487	127	2	89	40	82	190	40	47
N(NV).330.HYD.030/05.IS	517	330	251	616	698	248	450	800	146	228	270	20,5	27	252	548	153	1	140	60	116	160	60	66
N(NV).330.HYD.031/05.IS	517	330	251	616	698	248	450	800	146	228	270	20,5	27	252	548	153	1	140	60	116	160	60	64
N(NV).330.HYD.050/06.IS	895	330	251	616	698	248	450	828	146	228	270	20,5	27	252	576	153	1	140	60	116	190	60	75
N(NV).330.HYD.051/06.IS	895	330	251	616	698	248	450	813	146	228	270	20,5	27	252	561	153	1	140	60	116	190	60	68
N(NV).330.HYD.080/06.IS	1312	330	251	616	698	248	450	828	146	228	270	20,5	27	252	576	153	1	140	60	116	190	60	76
N(NV).330.HYD.081/06.IS	1312	330	251	616	698	248	450	813	146	228	270	20,5	27	252	561	153	1	140	60	116	190	60	69
N(NV).406.HYD.050/06.IS	999	406	308	759	820	297	523	945	190	273	325	27	35	300	645	188	2	165	65	157,5	190	65	103
N(NV).406.HYD.051/06.IS	999	406	308	759	820	297	523	930	190	273	325	27	35	300	630	188	2	165	65	157,5	190	65	96
N(NV).406.HYD.080/06.IS	1456	406	308	759	820	297	523	945	190	273	325	27	35	300	645	188	2	165	65	157,5	190	65	104
N(NV).406.HYD.081/06.IS	1456	406	308	759	820	297	523	930	190	273	325	27	35	300	630	188	2	165	65	157,5	190	65	97
N(NV).406.HYD.121/06.IS	2365	406	308	800	820	297	523	944	190	273	325	27	35	300	644	188	2	165	65	157,5	240	65	123
N(NV).483.HYD.080/06.IS	1817	483	336	807	940	350	590	1065	235	330	385	27	17	354	711	236	6,5	216	80	200	190	80	151
N(NV).483.HYD.081/06.IS	1817	483	336	807	940	350	590	1050	235	330	385	27	17	354	696	236	6,5	216	80	200	190	80	144
N(NV).483.HYD.121/06.IS	2924	483	336	807	940	350	590	1064	235	330	385	27	17	354	710	236	6,5	216	80	200	240	80	156
N(NV).483.HYD.201/06.IS	4485	483	336	807	940	350	590	1064	235	330	385	27	17	354	710	236	6,5	216	80	200	240	80	156

I
(1) Coppia Frenante
(2) Non a norma AISE 11
(3) Escluso Ripristino automatico dei giochi (NV), incluso olio

GB
(1) Braking Torque
(2) Not at AISE 11 standard
(3) Self adjusting device (NV) excluded, oil included

F
(1) Couple de Freinage
(2) Non selon la norme AISE 11
(3) Mécanisme de rattrapage des jeux (NV) exclu, huile incluse

D
(1) Bremsmoment
(2) Nicht nach Norm AISE 11
(3) Ohne automatische Spielnachstellung (NV), mit Öl

GB
STANDARD FEATURES
• HYDRO GALVI a.c. electrohydraulic Thruster (IP65, class F) (HYD)
• Internal springs for HYDRO GALVI Thruster (IS)
• Aluminium AISE 11 brake Shoes with steel bushings (CA)
• Asbestos free linings with theoretical friction coefficient $\mu = 0,42$ (42)
• Galvanized pins (PS)
• Self lubricating bushes on main pins (AU)
• Galvanized pins, tie rods, and small items (ZN)
• Epoxy antisalt paint final colour GREY RAL 7031
• Cast iron levers and base

AVAILABLE OPTIONAL ITEMS
• Self adjusting device (NV)
• Stainless steel pins (SS)
• Lubricators on main pins (GR)
• Open position mechanical microswitch fitted on Thruster (SWMU)
• Linings' wear mechanical microswitch on left (L) or right (R) side (FIC-L/R)
• Supporting spheres for vertical brake axis on opposite side to FIC optional items's side (not available for models with Thrusters 024, 031, 051 and 081) (it is necessary to have Thruster with foot rotated 90 degrees) (ORZ-L/R)
• Lowering valve for HYDRO Thruster (not available for Thrusters 024, 031, 051 and 081) (LO)
• Lifting valve for HYDRO Thruster (not available for Thrusters 024, 031, 051 and 081) (LI)

F
CARACTÉRISTIQUES STANDARDS
• Servofrein électrohydraulique HYDRO GALVI en courant alternatif (IP65, classe F) (HYD)
• Ressorts de freinage internes au Servofrein HYDRO GALVI (IS)
• Sabots de frein AISE 11 en aluminium avec bagues autolubrifiantes en acier (CA)
• Garnitures de friction sans amiante avec coefficient de friction de calcul $\mu = 0,42$ (42)
• Pivots d'articulation galvanisés (PS)
• Bagues autolubrifiantes sur les pivots d'articulation principaux (AU)
• Tirants, vis et quincaillerie métallique galvanisée (ZN)
• Peinture époxy anti-salinité couleur finale GRIS RAL 7031
• Leviers et base en fonte

EQUIPEMENT OPTIONNEL DISPONIBLE
• Mécanisme de rattrapage automatique des jeux (NV)
• Pivots d'articulation en acier inoxydable (SS)
• Graisseurs des pivots principaux (GR)
• Fin de course mécanique indicateur de Frein ouvert monté sur Servofrein (SWMU)
• Fin de course mécanique indicateur de l'usure des garnitures sur le côté de gauche (L) ou de droite (R) (FIC-L/R)
• Billes porteuses pour frein à axe vertical sur côté opposé à l'élément optionnel FIC (modèles avec Servofreins 024, 031, 051 et 081 exclus) (il faut avoir un Servofrein avec pied pivoté à 90 degrés) (ORZ-L/R)
• Soupape de retard fermeture sur Servofrein HYDRO (modèles avec Servofreins 024, 031, 051 et 081 exclus) (LO)
• Soupape de retard ouverture sur Servofrein HYDRO (modèles avec Servofreins 024, 031, 051 et 081 exclus) (LI)

D
STANDARDMERKMALE
• Elektrohydraulische WS-Bremslüfter HYDRO GALVI (IP 65, Klasse F) (HYD)
• Bremsfedern im HYDRO-Bremslüfter GALVI (IS)
• Bremsbacken AISE 11 aus Alu mit Verschleißbuchsen aus Stahl (CA)
• Asbestfreie Reibbeläge mit Berechnungsreibungswert $\mu = 0,42$ (42)
• Verzinkte Standardbolzen (PS)
• Selbstschmierende Buchsen auf den Hauptbolzen (AU)
• Verzinkte Zugschrauben, Schrauben und Metallkleinteile (ZN)
• Epoxidanstrich, Deckfarbe GRAU RAL 7031, geeignet für Meeresatmosphäre
• Backenhebel und Auflageplatte aus Gusseisen

LIEFERBARE OPTIONEN
• Automatische Spielnachstellung (NV)
• Bolzen aus Inoxstahl (SS)
• Schmierlippe auf den Hauptbolzen (GR)
• Mechanischer Endschalter "Brems gelüftet" auf dem Bremslüfter (SWMU)
• Mechanischer Endschalter "Belagverschleiß" auf der linken (L) bzw. rechten Seite (R) (FIC-L/R)
• Stützkugeln für vertikale Bremsachse auf der Gegenseite der Option FIC (ausgenommen Modelle mit Bremslüftern 024, 031, 051 und 081) (ein 90° gedrehter Fuss ist notwendig) (ORZ-L/R)
• Senkverzögerungsventil auf HYDRO-Bremslüfter (ausgenommen Modelle mit Bremslüftern 024, 031, 051 und 081) (LO)
• Hubverzögerungsventil auf HYDRO-Bremslüfter (ausgenommen Modelle mit Bremslüftern 024, 031, 051 und 081) (LI)

GALVI NEWCOMEN, Settembre 2014
Con riserva di apportare variazioni senza preavviso.
Tutti i diritti riservati.
Tutte le quote sono espresse in mm, se non diversamente precisate.

GALVI NEWCOMEN, Septembre 2014
We reserve the right to change any data without notice.
All rights reserved.
All dimensions in mm, if not differently stated.

GALVI NEWCOMEN, Septembre 2014
Nous nous réservons le droit d'apporter des variations sans préavis.
Tous les droits réservés.
Toutes les cotes sont formulées en mm, sauf différents précisions.

GALVI NEWCOMEN, September 2014
Mit Vorbehalt technischer Änderungen ohne Vorankündigung.
Alle Rechte vorbehalten.
Alle Maßen, wo nicht anders bezeichnet, sind in mm.