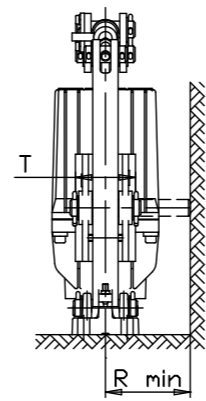
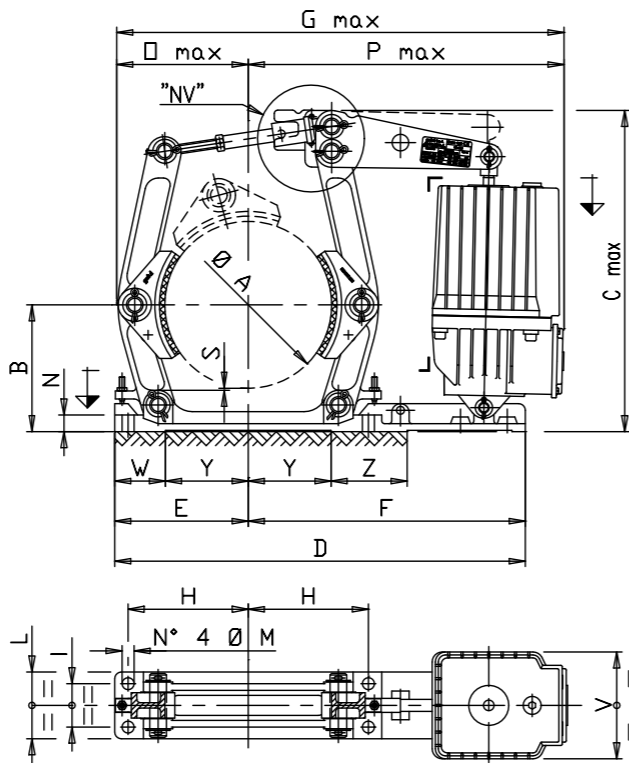


Freni negativi secondo norma DIN 15435 privi di gruppo molla principale esterno tarabile e muniti di Servofreni elettroidraulici HYDRO GALVI in corrente alternata con molle frenanti interne non tarabili

Failsafe Shoe Brakes as per DIN 15435 standard, with electrohydraulic a.c. HYDRO GALVI Thrusters with internal not adjustable springs and without external adjustable main spring set

Freins négatifs selon la norme DIN 15435 sans groupe ressort principal extérieur réglable et équipés de Servofreins électrohydrauliques HYDRO GALVI en courant alternatif avec ressorts de freinage internes non réglables

Lösebremsen nach DIN-Norm 15435 ohne nachstellbare externe Hauptfedergruppe, mit elektrohydraulischen WS-Bremslüftern HYDRO GALVI sowie nicht nachstellbaren internen Bremsfedern



- STANDARD FEATURES: HYDRO GALVI a.c. electrohydraulic Thruster (IP.65, class F), Internal springs for HYDRO GALVI Thruster, Aluminium DIN 15435 brake Shoes with steel bushings, Asbestos free linings with theoretical friction coefficient mu = 0,42, Galvanized pins, Self lubricating bushes on main pins, Galvanized pins, tie rods, and small items, Epoxy antisalt paint final colour GREY RAL 7031, Cast iron levers and base. AVAILABLE OPTIONAL ITEMS: Self adjusting device, Extra-wide brake Shoes (1,5 times wider than the DIN standard brake Shoes), Stainless steel pins, Lubricators on main pins, Open position mechanical microswitch fitted on Thruster, Linings' wear mechanical microswitch on left (L) or right (R) side, Supporting spheres for vertical brake axis on opposite side to FIC optional items's side, Lowering valve for HYDRO Thruster, Lifting valve for HYDRO Thruster.

- CARACTÉRISTIQUES STANDARDS: Servofrein électrohydraulique HYDRO GALVI en courant alternatif (IP.65, classe F), Ressorts de freinage internes au Servofrein HYDRO GALVI, Sabots de frein DIN 15435 en aluminium avec bagues autolubrifiantes en acier, Garnitures de friction sans amiante avec coefficient de friction de calcul mu = 0,42, Pivots d'articulation galvanisés, Bagues autolubrifiantes sur les pivots d'articulation principaux, Tirants, vis et quincaillerie métallique galvanisée, Peinture époxy anti-salinité couleur finale GRIS RAL 7031, Leviers et base en fonte.

- EQUIPEMENT OPTIONNEL DISPONIBLE: Mécanisme de rattrapage automatique des jeux, Sabots de frein avec largeur 1,5 fois supérieure à la norme DIN 15435, Pivots d'articulation en acier inoxydable, Graisseurs des pivots d'articulation principaux, Fin de course mécanique indicateur de Frein ouvert monté sur Servofrein, Billes portaises pour frein à axe vertical, Soupape de retard fermeture sur Servofrein HYDRO, Soupape de retard ouverture sur Servofrein HYDRO.

CARATTERISTICHE STANDARD: Servofreno elettroidraulico HYDRO GALVI in corrente alternata (IP.65, classe F), Molle frenanti interne al Servofreno HYDRO GALVI, Ceppi freno DIN 15435 in alluminio con bussole antiusura in acciaio, Guarnizioni d'attrito prive di amianto, Perneria galvanizzata, Bussole autolubrificanti sui perni principali, Tiranteria, viteria e minuterie metalliche galvanizzate, Verniciatura epossidica antisalssedine colore finale GRIGIO RAL 7031, Leve e basamento in ghisa

DOTAZIONE OPZIONALE DISPONIBILE: Meccanismo di ripristino automatico dei giochi, Ceppi freno larghi 1,5 volte quelli secondo norma DIN 15435, Perneria in acciaio inossidabile, Ingrassatori sui perni principali, Finecorsa meccanico indicatore di Freno aperto montato su Servofreno, Finecorsa meccanico indicatore del consumo guarnizioni su lato sinistro (L) o destro (R), Sfere portanti per asse freno verticale su lato opposto a opzionale FIC (esclusi modelli con Servofreni 024, 031, 051 e 081), Valvola di ritardo di chiusura su Servofreno HYDRO (esclusi modelli con Servofreni 024, 031, 051 e 081), Valvola di ritardo di apertura su Servofreno HYDRO (esclusi modelli con Servofreni 024, 031, 051 and 081)

Table with columns: Freno tipo, Brake type, Frein type, Bremse Typ, Cf (1), A, B, C max, D, E, F, G max, H, I, L, M, N, O max, P max, R min, S, T (CD), T (2) (CL), W, Y, V, Z, Massa, Mass, Masse. Rows list various brake models and their dimensions and weight.

(1) Coppia Frenante (2) Non a norma DIN 15435 (3) Escluso ripristino automatico dei giochi (NV), inclusi olio e ceppi freno a norma DIN 15435 (CD)

(1) Braking Torque (2) Not at DIN 15435 standard (3) Self adjusting device (NV) excluded, oil and DIN 15435 standard brake shoes (CD) included

(1) Couple de Freinage (2) Non selon la norme DIN 15435 (3) Mécanisme de rattrapage automatique des jeux (NV) exclu, huile incluse et sabots de frein selon la norme DIN 15435 (CD) inclus

(1) Bremsmoment (2) Nicht nach DIN-Norm 15435 (3) Ohne automatische Spielnachstellung (NV) mit Öl und Bremsbacken nach DIN-Norm 15435 (CD)

- STANDARDMERKMALE: Elektrohydraulische WS-Bremslüfter HYDRO GALVI (IP 65, Klasse F), Bremsfedern im HYDRO-Bremslüfter GALVI, Bremsbacken DIN 15435 aus Alu mit Verschleissbuchsen aus Stahl, Asbestfreie Reibbeläge mit Berechnungsreibungwert mu = 0,42, Verzinkte Standardbolzen, Selbstschmierende Buchsen auf den Hauptbolzen, Verzinkte Zugschrauben, Schrauben und Metallkleinteile, Epoxydanstrich, Deckfarbe GRAU RAL 7031, geeignet für Meeresatmosphäre, Backenhebel und Auflageplatte aus Gusseisen. LIEFERBARE OPTIONEN: Automatische Spielnachstellung, 1,5 fache Bremsbackenbreite gegenüber der DIN-Norm 15435, Bolzen aus Innoxstahl, Schmiernippel auf den Hauptbolzen, Mechanischer Endschalter "Bremsse gelüftet" auf dem Bremslüfter, Mechanischer Endschalter "Belagverschleiss" auf der linken (L) bzw. rechten Seite (R), Stützkugeln für vertikale Bremsachse auf der Gegenseite der Option FIC (ausgenommen Modelle mit Bremslüftern 024, 031, 051 und 081) (ein 90° gedrehter Fuss ist not wendig), Senkverzögerungsventil auf HYDRO-Bremslüfter (ausgenommen Modelle mit Bremslüftern 024, 031, 051 und 081), Hubverzögerungsventil auf HYDRO-Bremslüfter (ausgenommen Modelle mit Bremslüftern 024, 031, 051 und 081)